

LE NUMERO UN DE LA MUSIQUE CLASSIQUE ET DE LA HI-FI

diapason

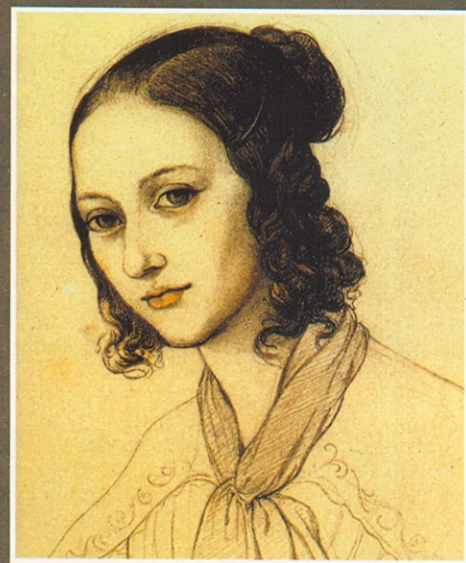
MONDADORI FRANCE

N° 541 - NOVEMBRE 2006 - 5,80 €

CADEAU



**LE CD DES
DIAPASON
D'OR**



CLARA & ROBERT SCHUMANN

Chants de l'amour

Le destin d'un couple
mythique raconté
par Brigitte François-Sappey

Tous les disques pour
découvrir leurs œuvres



MOZART 2006

La discothèque idéale :



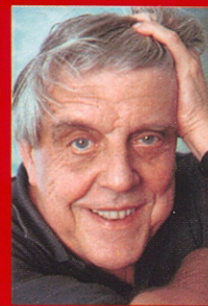
**Les cinq
grands
opéras**

DIAPASON D'OR DE L'ANNEE

Les plus beaux disques de 2006

DIAPASON D'OR HI-FI

10 amplis d'exception



ET AUSSI...

◀ **Hommage
à Armin Jordan**
**Wagner par
Ben Heppner**
**7 pianos
numériques**

PRIMA LUNA Prologue One

Prix indicatif : 1 250 €

Caractéristiques

- **Type** : ampli-préampli intégré à tubes.
- **Puissance** : 2 x 35 watts.
- **Télécommande** : non.
- **Entrée phono** : non.
- **Prise casque** : non.
- **Origine** : Chine.
- **Distribution** : Audio Quartet.
- **Tél.** : 01 34 21 34 21.

Assurément, les circuits à tubes bien conçus offrent un plaisir musical auquel les circuits à transistors, malgré d'indiscutables progrès, parviennent toujours difficilement. Avec les premiers, l'écoute est plus fluide, plus naturellement musicale et moins abstraite. Ce petit intégré, très accessible, apporte ce confort d'écoute spécifique, sans sacrifier, toutefois, à des colorations dont le tube est coutumier... Fabriquées en Chine, ces électroniques sont néanmoins réalisées par des ingénieurs européens et notamment par le Hollandais Hermann Van den Dungen. De la même façon, c'est à Martin Croese de l'équipe Goldmund que l'on doit l'étude des transformateurs Prima Luna. Les ingénieurs ont conçu cet amplificateur afin qu'il n'exige qu'un entretien minimum. Le remplacement d'un tube ou de l'ensemble ne nécessite pas de réajustement de la polarisation. Les étages d'entrée font appel à des modèles courants les fameuses 12AX7, suivies par les non moins célèbres 12AU7, tandis que les étages de sortie sont confiés à des EL34, bien connues également et toujours faciles à trouver. Chaque canal emploie donc deux EL34 travaillant en push-pull. On appréciera le câblage « en l'air » aux qualités subjectives reconnues. Enfin, le bornier réservé aux sorties HP permet le branchement des enceintes sous 4 ohms ou sous 8 ohms. Ce petit intégré apporte à l'écoute les qualités spécifiques du tube. S'agit-il d'une dimension supplémentaire, d'un relief plus naturel qui donne à la musique reproduite électriquement un réalisme bien proche du *live* ? Toujours est-il que

la magie opère une fois de plus. On pourrait évoquer aussi une impression de chaleur, de présence naturelle, bien proche de celle ressentie au concert... L'équilibre spectral trahit peut-être un grave qui manque un peu d'articulation et de tension, seul petit point faible, mais cela ne nuit en aucun cas à la réussite et à la cohérence Prologue One. L'image sonore tend vers une sorte de matité naturelle plutôt que vers la brillance. Les timbres sont remarquables de différenciation, débarrassés, en outre, de toutes formes d'intermodulations éprouvantes. Les cordes sont étales, soyeuses et lumineuses à souhait. L'image stéréo s'accompagne d'une dimension aérienne des très convaincante. La définition ne laisse rien à désirer sans excès analytique ou chirurgical. Enfin, on appréciera la souplesse des nuances dynamiques et l'expressivité de la restitution musicale. La magie du tube pour à peine plus de mille euros.

Points forts
Délié et fluidité incomparables à ce prix. Scène sonore en trois dimensions.

Points faibles
Grave manquant légèrement de tension.

